



Programme



ANIMATIONS

Automne 2025

Médiathèque
de Pluherlin

13 bis rue du Taillis

02 97 43 37 41

mediatheque@pluherlin.fr

www.13alapage.qc.bzh



médiathèque de Pluherlin

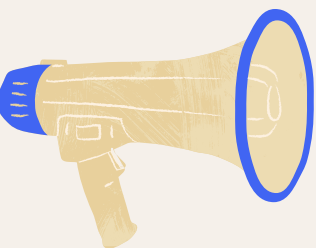


Mardi 2 septembre

17h - 18h

Viens couvrir tes livres à la médiathèque !
Nous te partagerons notre savoir faire
et notre revêtement adhésif !

Accès libre et gratuit
Tous publics



Mercredi 3 septembre

10h - 12h

Nous vous présentons les nouveaux services de la médiathèque

Braderie permanente
Boîtes à histoires
Cercle de lecture
Les p'tits déj. de la méd.

Accès libre et gratuit
Tous publics



Mardi 9 septembre

15h30 - 16h30

Cercle de lecture
animé bénévolement par Claude
Installons-nous confortablement
et discutons de nos lectures préférées

Accès libre et gratuit
Public adulte





Mercredi 10 septembre
10h - 12h

Présentation des boîtes à histoires

Accès libre et gratuit
Tous publics



Mercredi 17 septembre
10h - 12h



Bébés joueurs et lecteurs

Accès libre et gratuit aux enfants
de 0 à 5 ans accompagnés d'un adulte



Samedi 27 septembre
10h - 12h

Présentation du site
des médiathèques de Questembert Communauté
www.l3alapage.qc.bzh

par Yohann, médiateur numérique du réseau des médiathèques

Accès libre et gratuit
Tous publics






Mercredi 1er octobre

10h - 12h

Le p'tit déj. de la Méd.
un moment privilégié durant lequel
la bibliothécaire est à votre écoute
pour vous renseigner, vous conseiller, vous écouter.

Accès libre et gratuit
Tous publics



Mardi 14 octobre

15h30 - 16h30

Cercle de lecture
animé bénévolement par Claude

Installons-nous confortablement
et discutons de nos lectures préférées

Accès libre et gratuit
Public adulte



Mercredi 15 octobre

10h - 12h

Permanence numérique du Centre Social EVEIL avec Baptiste

Accès libre et gratuit
Tous publics

Bébés joueurs et lecteurs

Accès libre et gratuit aux enfants
de 0 à 5 ans accompagnés d'un adulte



Vendredi 17 octobre dès 17h

Apéro-Jeux

La soirée pourra se poursuivre au-delà de 18h si les participants sont suffisamment nombreux.

Accès libre et gratuit
Tous publics



Mardi 21 octobre 16h - 18h



Tous ensemble, décorons la médiathèque aux couleurs d'Halloween !

Accès libre et gratuit
Tous publics

Mercredi 22 octobre 10h - 12h



Préparons ensemble le menu d'Halloween !

Accès libre et gratuit
Tous publics



Vendredi 24 octobre
16h - 18h



Atelier de fabrication de décorations d'Halloween

Accès libre et gratuit
Tous publics



Mardi 4 novembre
15h30 - 16h30

Cercle de lecture
animé bénévolement par Claude
Installons-nous confortablement
et discutons de nos lectures préférées



Accès libre et gratuit
Public adulte






Mercredi 5 novembre
10h - 12h



Le p'tit déj. de la Méd.
un moment privilégié durant lequel
la bibliothécaire est à votre écoute
pour vous renseigner, vous conseiller, vous écouter.

Accès libre et gratuit
Tous publics



Mercredi 19 novembre

10h - 12h

Bébés joueurs et lecteurs

Accès libre et gratuit aux enfants
de 0 à 5 ans accompagnés d'un adulte



Vendredi 21 novembre

16h - 18h

Permanence numérique du Centre Social EVEIL avec Baptiste

Accès libre et gratuit
Tous publics



Mercredi 26 novembre

Toute la journée



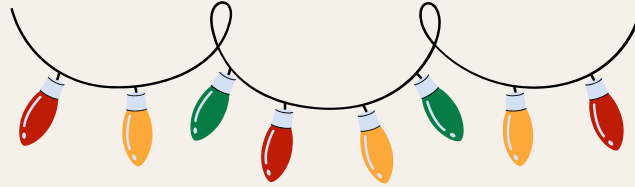
Dans le cadre de la Semaine Européenne de Réduction des Déchets
Surcyclage de chaussettes orphelines
Accès libre et gratuit
Tous publics



Mardi 2 décembre 17h - 18h



Décorons ensemble la médiathèque aux couleurs de Noël !



Accès libre et gratuit
Tous publics



Mercredi 3 décembre 10h - 12h



Le p'tit déj. de la Méd.
un moment privilégié durant lequel
la bibliothécaire est à votre écoute
pour vous renseigner, vous conseiller, vous écouter.

Accès libre et gratuit
Tous publics



Mardi 9 décembre 15h30 - 16h30



Cercle de lecture
animé bénévolement par Claude

Installons-nous confortablement
et discutons de nos lectures préférées

Accès libre et gratuit
Public adulte



Samedi 13 décembre **10h - 12h**

Permanence numérique du Centre Social EVEIL avec Baptiste

Accès libre et gratuit
Tous publics

Mercredi 17 décembre **10h - 12h**

Bébés joueurs et lecteurs

*Accès libre et gratuit aux enfants
de 0 à 5 ans accompagnés d'un adulte*



Mercredi 17 décembre **16h - 18h**

Atelier de fabrication de couronnes de Noël
et dégustation de chocolat chaud aux épices !

Accès libre et gratuit
Tous publics



Vendredi 19 décembre **dès 17h**

Apéro Jeux

Accès libre et gratuit
Tous publics



La soirée pourra se poursuivre au-delà de 18h si
les participants sont suffisamment nombreux.



Horaires d'ouverture :

mardi et vendredi : 16h-18h
mercredi : 10h-12h et 15h-18h30
samedi : 10h-12h



La médiathèque de Pluherlin
sera fermée :

le samedi 1er novembre 2025
le mardi 11 novembre 2025
du 22 décembre 2025 au 3 janvier 2026

Les services en ligne accessibles 24/24h



L'application Ma Bibli a été mise à jour et disparaîtra définitivement à la fin de l'année.

Pour continuer à bénéficier des services proposés, vous devez télécharger la nouvelle version : **Ma Bibli 2**.

Voici la marche à suivre :

Créez un compte en renseignant bien l'adresse mail communiquée lors de l'inscription à votre médiathèque.

Un lien de confirmation va vous être envoyé par mail : cliquez dessus.

Un message va apparaître : "Votre adresse mail est vérifiée, vous pouvez maintenant vous connecter sur Ma Bibli".

Cliquez sur l'icône située en haut à droite de l'écran.
Cliquez sur le + situé en bas à gauche de l'écran et sélectionnez "13 à la page - Réseau médiathèques Questembert Communauté"

Renseignez ensuite votre numéro de carte et votre mot de passe (par défaut votre date de naissance au format JJMMAAAA).

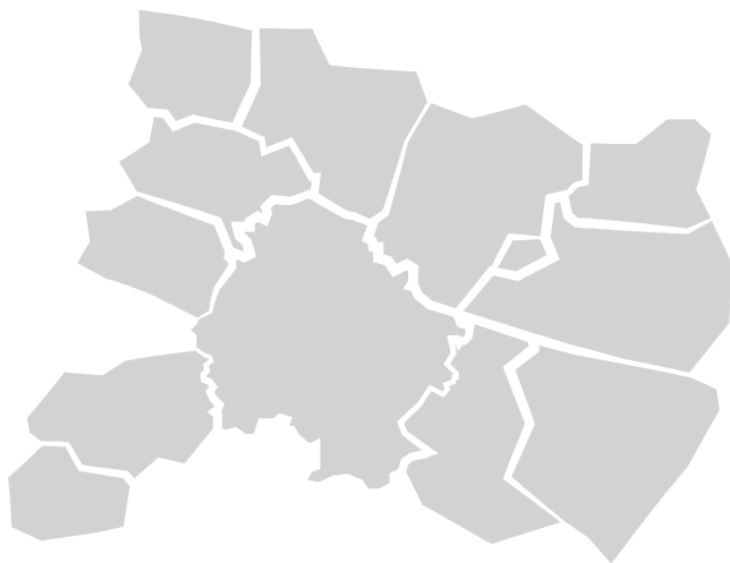




BERRIC • CADEN • LA VRAIE-CROIX • LARRÉ • LAUZACH
LE COURS • LIMERZEL • MALANSAC • MOLAC • PLUHERLIN
QUESTEMBERT • ROCHEFORT-EN-TERRE • SAINT-GRAVÉ

D'UNE MÉDIATHÈQUE À L'AUTRE

1 TERRITOIRE



Beric
Caden
Larré
Lauzach
La Vraie-Croix
Le Cours
Limerzel
Malansac
Molac
Pluherlin
Questembert
Rochefort-en-Terre
Saint-Gravé

1 TERRITOIRE DE 13 COMMUNES

Le réseau "13 à la Page" regroupe l'ensemble des médiathèques des 13 communes du territoire de Questembert Communauté (56, Morbihan).

Il permet à chaque abonné de consulter, d'emprunter et de rendre les documents de toutes les médiathèques du territoire communautaire, peu importe son lieu de résidence.

Chaque abonné résidant sur le territoire s'abonne d'abord dans la médiathèque de sa commune de résidence pour recevoir une carte d'abonné au réseau.